

# *Présentation de la filière Bois 64*



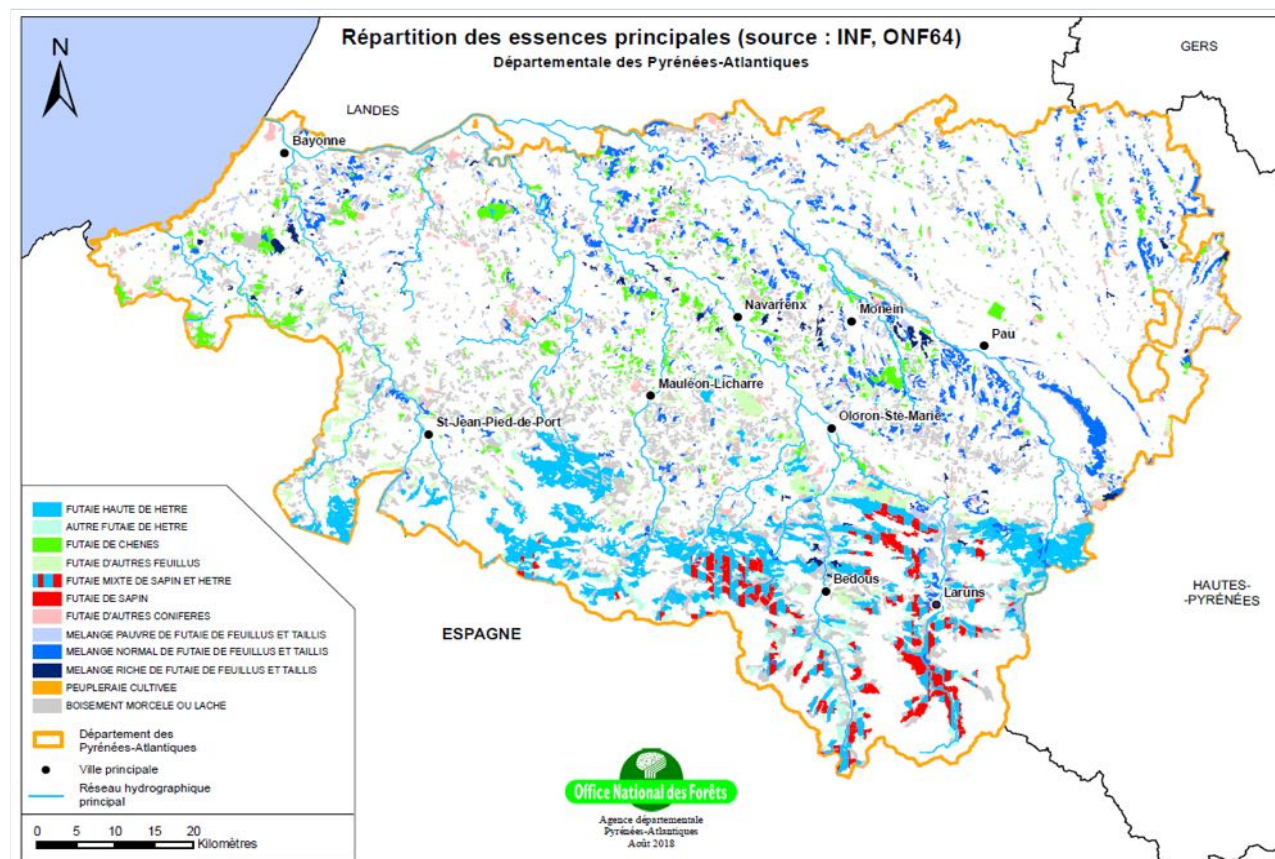
Les Ark'innoves Construisons Bois

Générateur d'Activités Arkinova, Anglet – 24 mai 2019



# Massif forestier montagnard

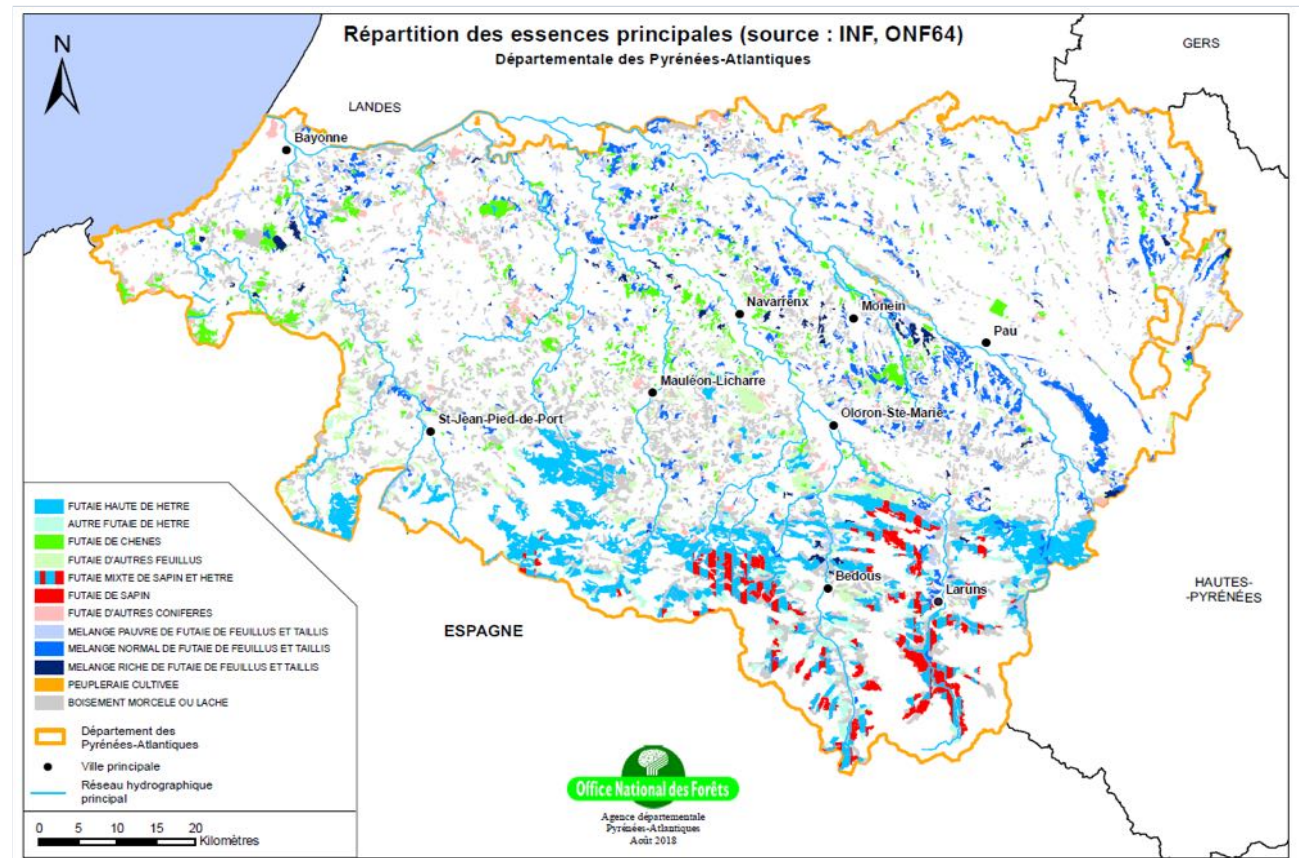
- *une place à part dans le contexte de l'ancienne région Aquitaine*
- *l'organisation spécifique de la filière locale*



- Présentation de la filière Bois 64 –  
IFB64

# 240 000 ha de forêts

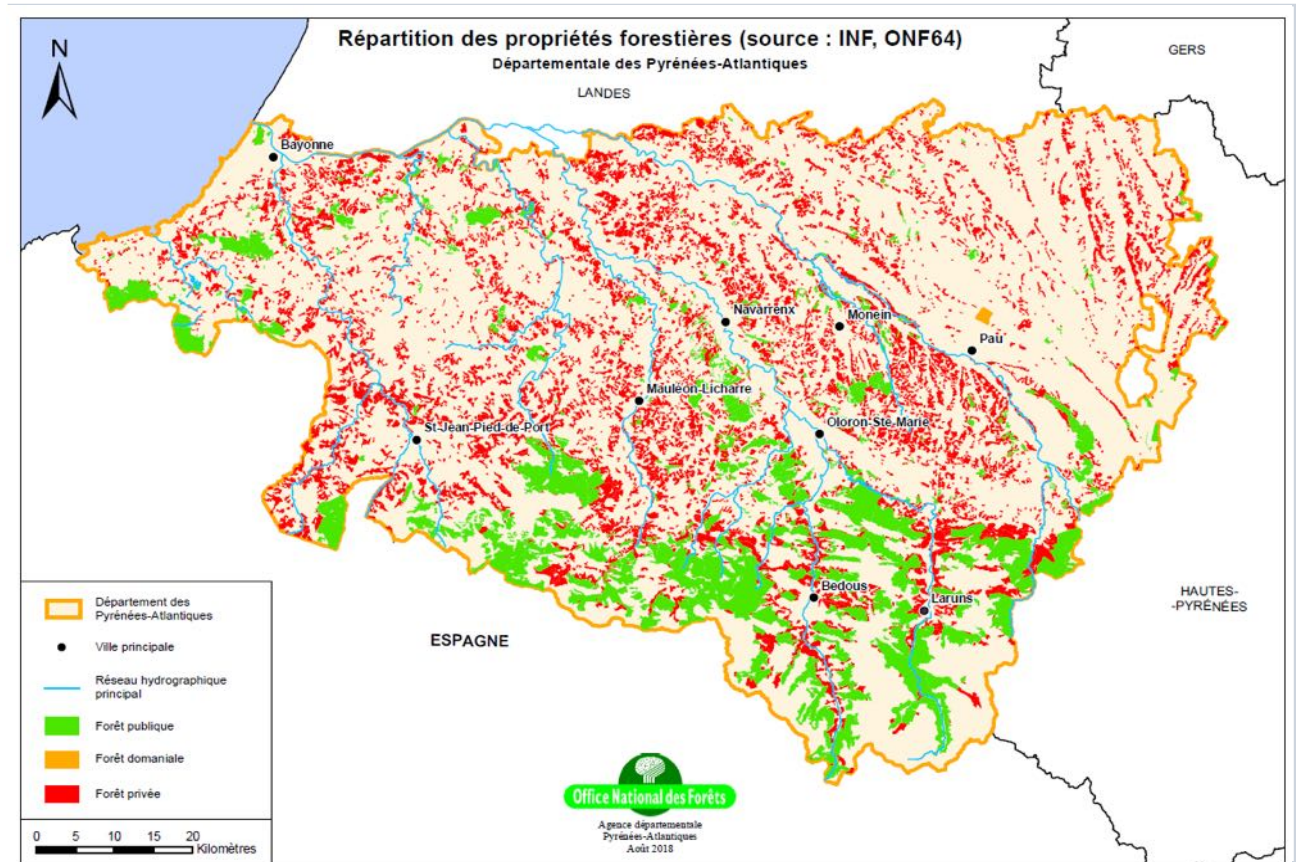
- 1/3 public
- Feuillus prédominants
- Tx de prélèvement privé faible
- 35 000 m<sup>3</sup> de sciages
- 175 000 m<sup>3</sup> de grumes
- 4 500 emplois



- Présentation de la filière Bois 64 –  
IFB64

# 240 000 ha de forêts

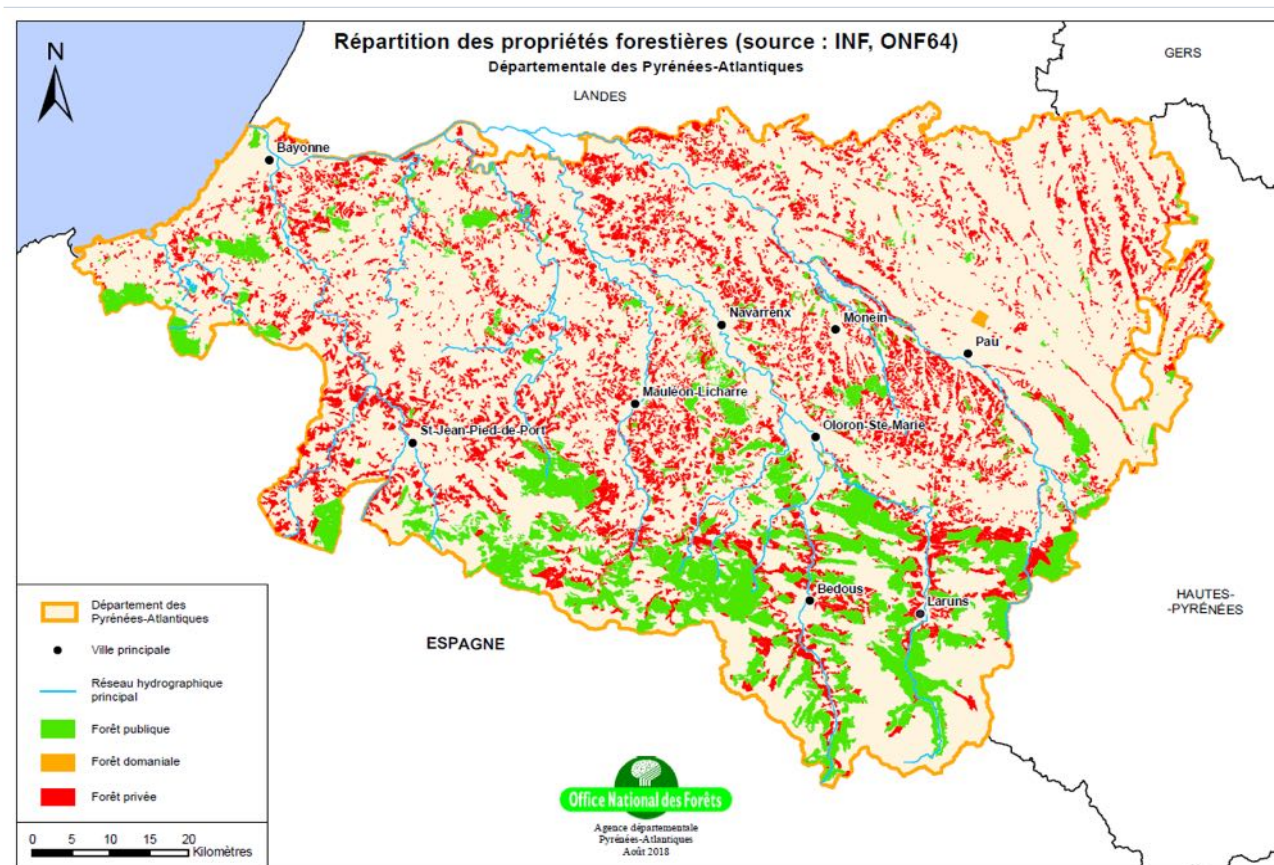
- 1/3 public
- Feuillus prédominants
- Tx de prélèvement privé faible
- 35 000 m<sup>3</sup> de sciages
- 175 000 m<sup>3</sup> de grumes
- 4 500 emplois



- Présentation de la filière Bois 64 –  
IFB64

## *première transformation (étude IFB 64 2018)*

- 12 entreprises dont 2 certifiées PEFC
- 130 emplois
- 100 000 m<sup>3</sup> de bois grume transformés
  - Dont 40 % de chêne, 20% de hêtre, 8 % de sapin pectiné et 7 % d'épicéa
  - Dont environ 40% de bois local (moins de 100 km)
- 35 000 m<sup>3</sup> de sciages transformés dont :
  - $\frac{3}{4}$  de feuillus (plots/avivés, merrain, traverses,)
  - $\frac{1}{4}$  de résineux (charpente tradi, emballage)



- *Présentation de la filière Bois 64* –  
**IFB64**

Merci de votre  
attention



- *Présentation de la filière Bois 64* –  
IFB64

